

# Gemeinde Vaale

## Bebauungsplan Nr. 5 „Wietholt II“

für das Gebiet

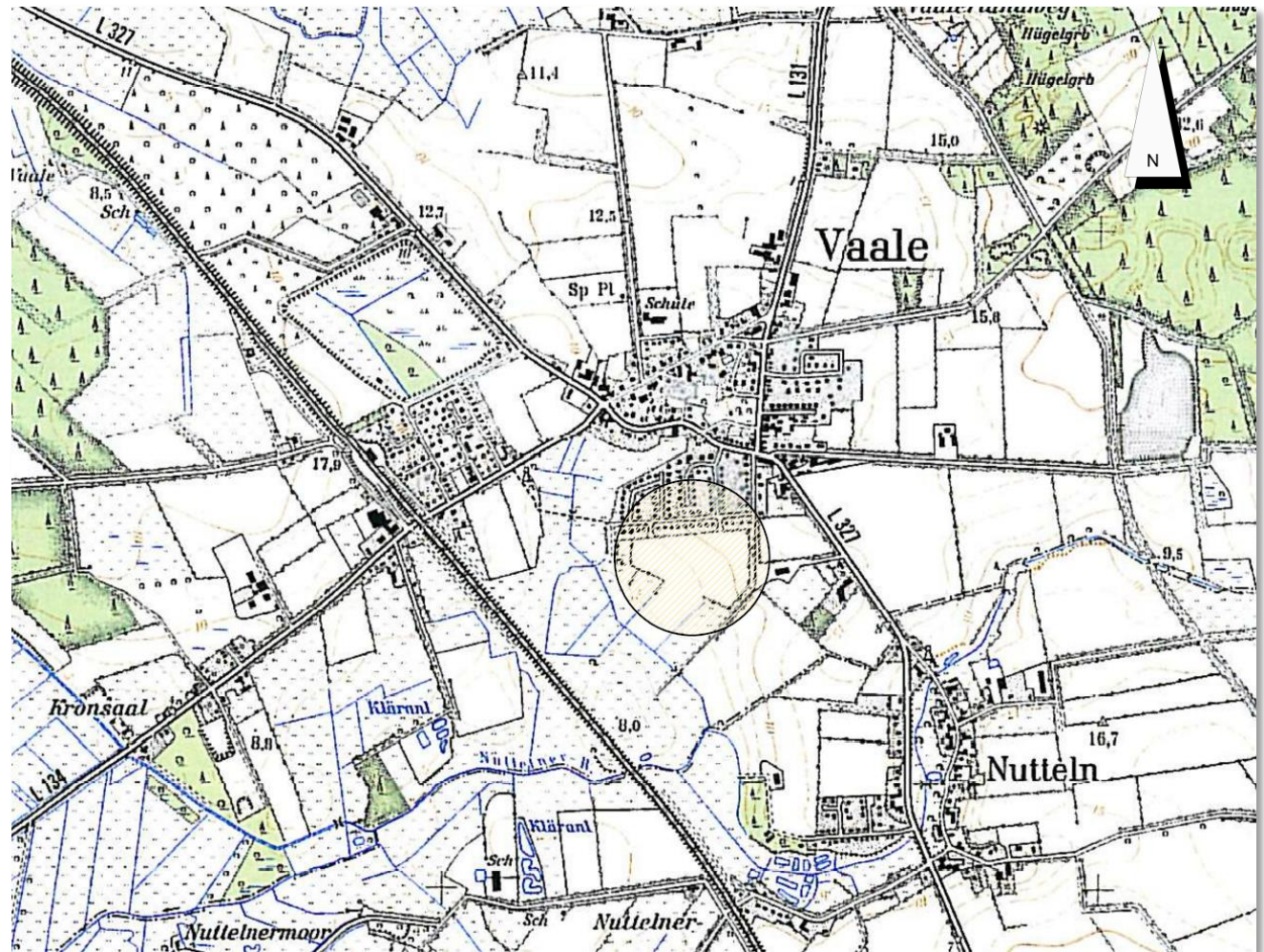
„im Anschluss an die Straße Hamberg, südlich der Bebauung  
an der Straße Wietholt“

Dithmarsenpark 50  
25767 Albersdorf  
Tel. 04835 - 97 838 01  
Fax 04835 - 97 838 02

Planungsbüro  
**Philipp** 

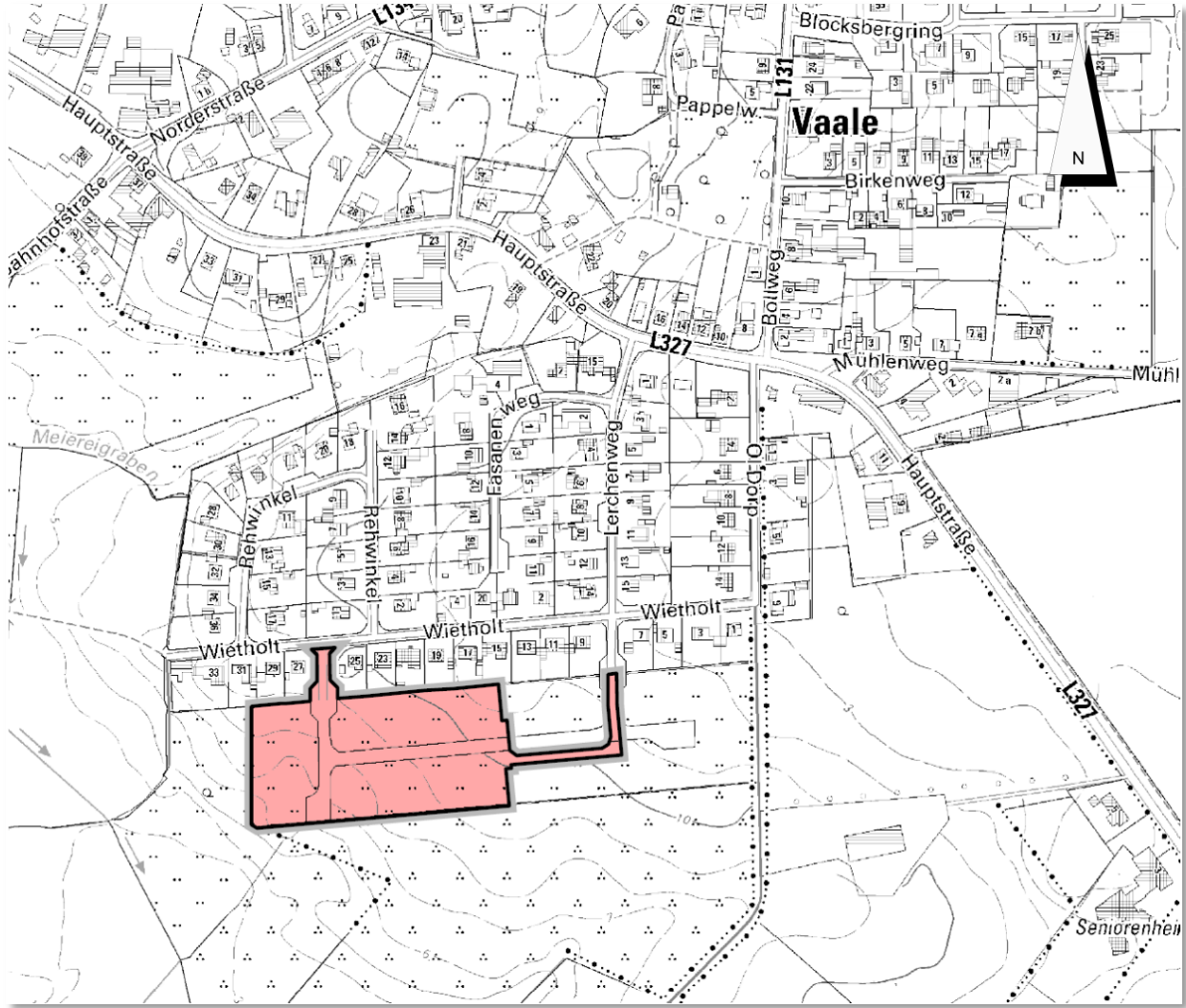
# Gemeinde Vaale, Bebauungsplan Nr. 5 „Wietholt II“

## Übersichtskarte



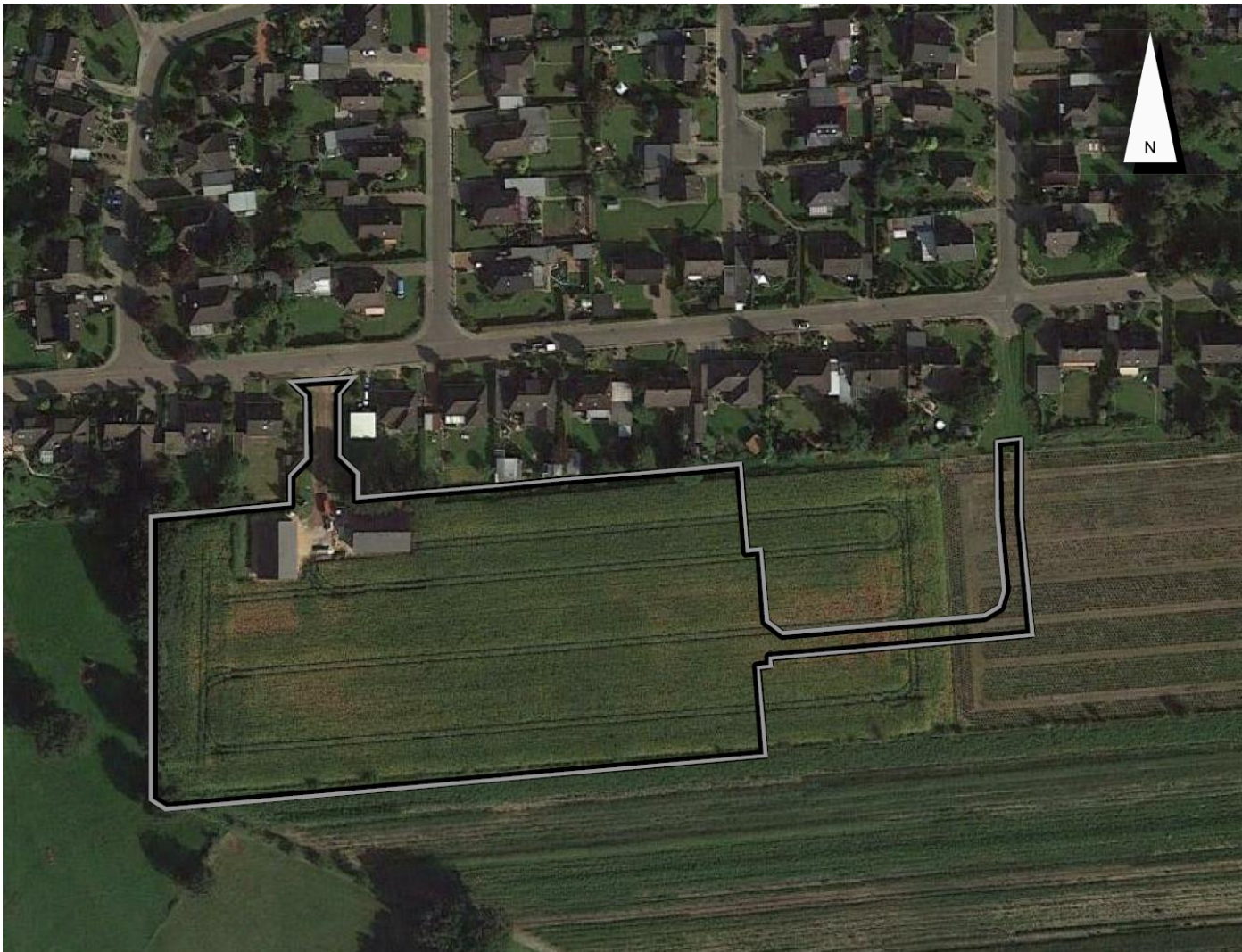
# Gemeinde Vaale, Bebauungsplan Nr. 5 „Wietholt II“

## Übersicht



# Gemeinde Vaale, Bebauungsplan Nr. 5 „Wietholt II“

Luftbild



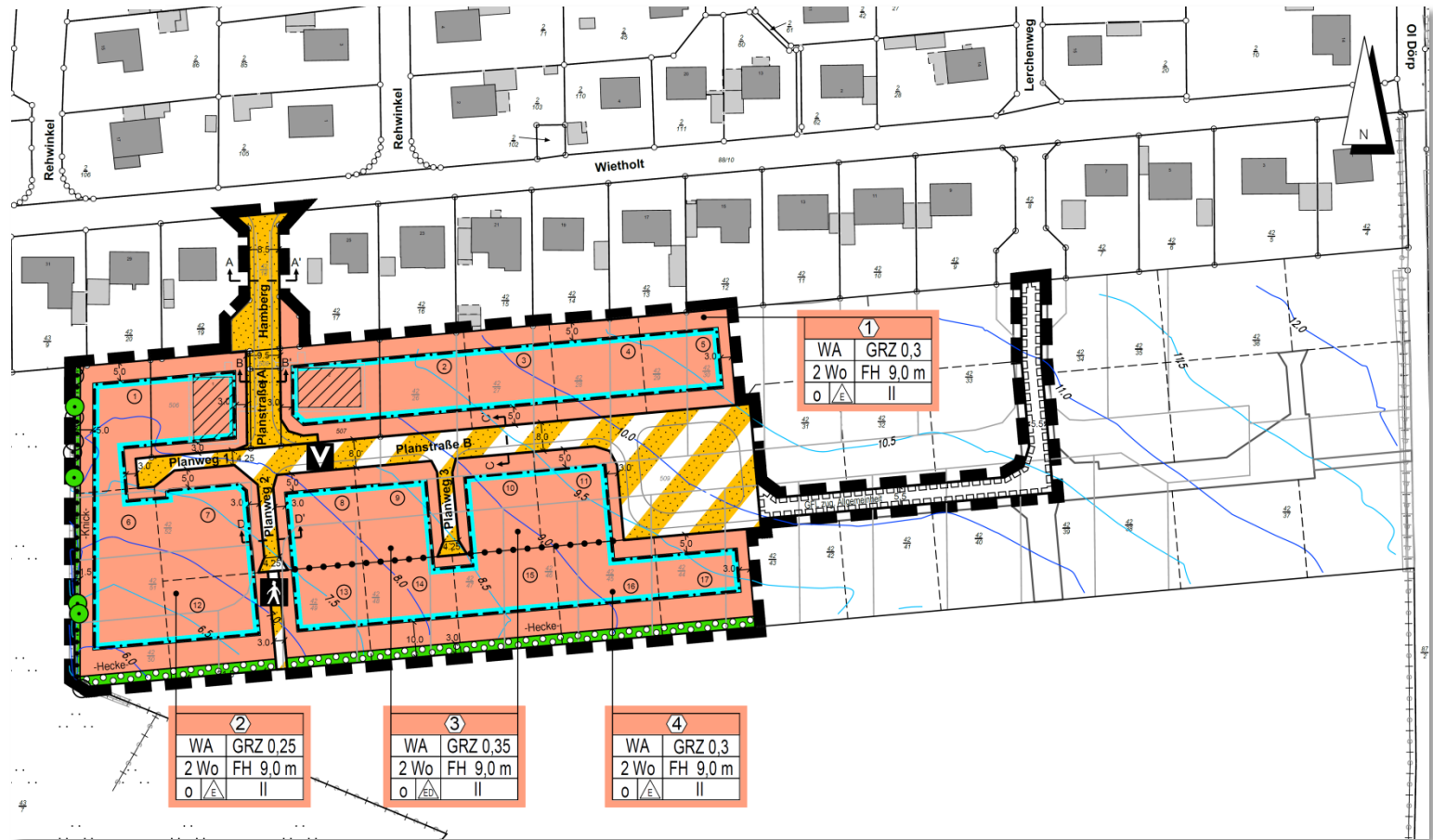
# Gemeinde Vaale, Bebauungsplan Nr. 5 „Wietholt II“

## Städtebaulicher Funktionsplan



# Gemeinde Vaale, Bebauungsplan Nr. 5 „Wietholt II”

## Bebauungsplan



# Gemeinde Vaale, Bebauungsplan Nr. 5 „Wietholt II“

## Nutzungsschablonen

